

第1回愛知学習センター学園祭

11/24(日)

放 大 愛 知 祭 !!

時刻 9:30 ~ 17:00

学友会・同窓会コーナー

場所 第1講義室:エリアA

担当: 井澤ミサ工、秋田誠二

BY 学友会&同窓会

映像紹介

累計**300万部**突破の
大ヒット児童書が原作
生き物たちのユーモラスな姿を
アニメで描く (NHK)



ウルトラ重機~究極の
超巨大ワールド (NHK)

新開誠作品 短編アニメ

愛知学習センターの1年

「学習センターに来るのは単位認定試験の時だけ」という
方はいらっしゃいませんか!

そんなあなた、もったいないですよ!!

…楽しい学習センターの1年をご紹介します…

「放大愛知祭」実行委員会

第1回愛知学習センター学園祭

11/24 (日)

放大愛知祭！！

時刻

09:30 ~ 10:30

名古屋地下鉄

最長ルート検索

場所

第1講義室：エリアB

担当：鳥居 祐紀

BY わくわくプログラミング教室

名古屋市営地下鉄路線図



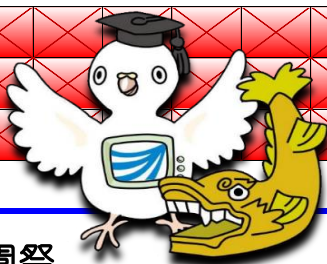
引用：<https://www.kotsu.city.nagoya.jp/jp/pc/subway/routemap.html>

名古屋→栄 まで40駅。

名古屋市営地下鉄の任意の駅から任意の駅まで行く際に、できるだけ多くの駅を通るようなルートを自動探索します。

「放大愛知祭」実行委員会

第1回愛知学習センター学園祭



11/24 (日)

放 大 愛 知 祭 !!

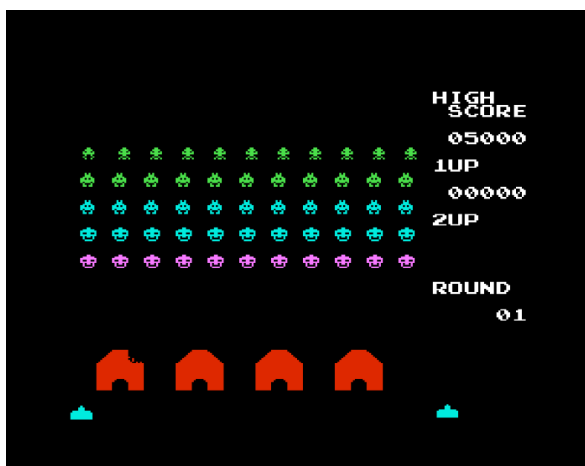
時刻 19:30 ~ 10:30

昔なつかいゲームですよ!

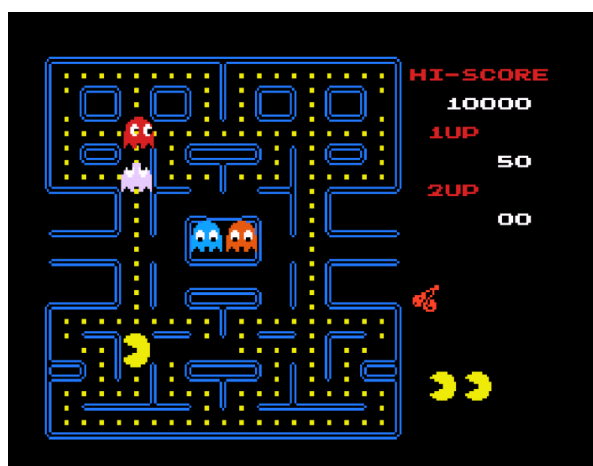
場所 第1講義室_エリアC

担当: 鈴木 健志

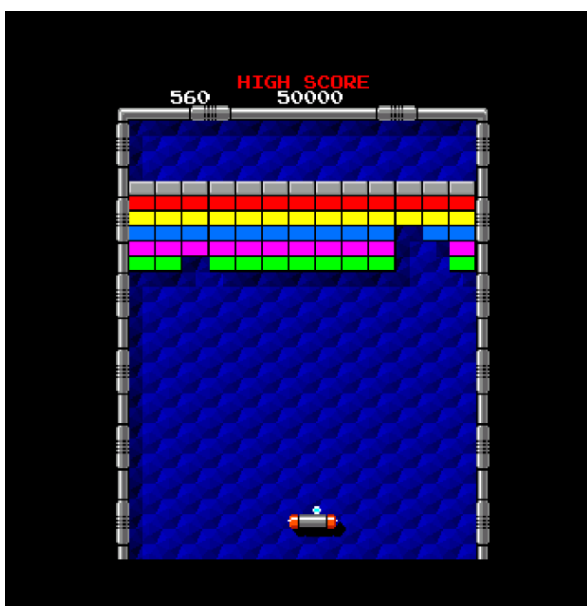
BY わくわくプログラミング教室



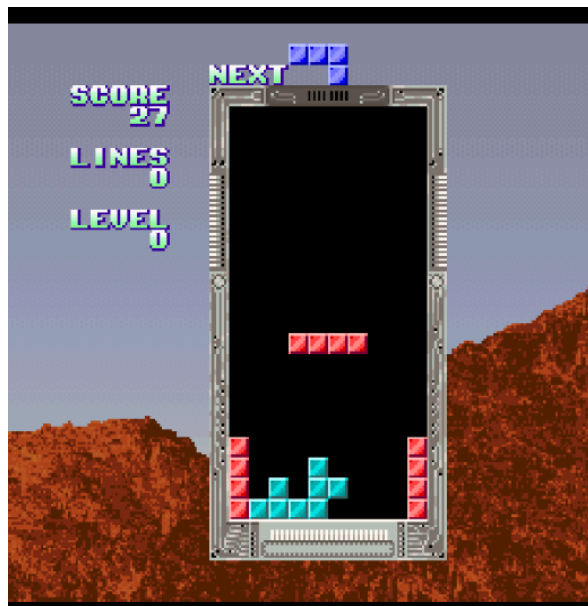
スペースインベーダー



パックマン



ブロック崩し



テトリス

「 放大愛知祭 」 実行委員会

第1回愛知学習センター学園祭

11/24(日)

放 大 愛 知 祭 !!

時刻 09:30 ~ 17:00

数で遊ぼう!!

場所 第1講義室:エリアD

担当:長谷川 均

BY 数游カフェ

381	382	383	384	385	386	387	388	389	390	391	392	393	394	395	396	397	398	399	400	401	
380	307	308	309	310	311	312	313	314	315	316	317	318	319	320	321	322	323	324	325	402	
379	242	243	244	245	246	247	248	249	250	251	252	253	254	255	256	257	258	259	260	403	
378	183	184	185	186	187	188	189	190	191	192	193	194	195	196	197	198	199	200	201	404	
377	124	125	126	127	128	129	130	131	132	133	134	135	136	137	138	139	140	141	142	405	
376	303	238	181	132	91	92	93	94	95	96	97	98	99	100	101	146	199	260	329	406	
375	302	237	180	131	90	57	58	59	60	61	62	63	64	65	102	147	200	261	330	407	
374	301	236	179	130	89	56	31	32	33	34	35	36	37	66	103	148	201	262	331	408	
373	300	235	178	129	88	55	30	29	30	31	32	33	34	35	104	149	202	263	332	409	
372	299	234	177	128	87	54	29	12	3	4	5	6	7	38	68	105	150	203	264	333	410
371	298	233	176	127	86	53	28	11	2	1	6	19	40	69	106	151	204	265	334	411	
370	297	232	175	126	85	52	27	10	9	8	7	20	41	70	107	152	205	266	335	412	
369	296	231	174	125	84	51	26	9	8	7	21	42	71	108	153	206	267	336	413		
368	295	230	173	124	83	50	25	8	7	6	22	43	72	109	154	207	268	337	414		
367	294	229	172	123	82	81	80	79	78	77	76	75	74	73	110	155	208	269	338	415	
366	293	228	171	122	81	80	79	78	77	76	75	74	73	111	156	209	270	339	416		
365	292	227	170	121	80	79	78	77	76	75	74	73	72	112	157	210	271	340	417		
364	291	226	169	120	79	78	77	76	75	74	73	72	71	113	158	211	272	341	418		
363	290	225	168	119	78	77	76	75	74	73	72	71	70	114	159	212	273	342	419		
362	361	360	359	358	357	356	355	354	353	352	351	350	349	348	347	346	345	344	343	420	
441	440	439	438	437	436	435	434	433	432	431	430	429	428	427	426	425	424	423	422	421	

数で遊ぼう!!

サークル:数游カフェ

講義室1,エリアDへ

クイズ 正解者には〇〇があるかも...

第1回愛知学習センター学園祭

11/24(日)

放 大 愛 知 祭 !!

時刻 10:45 ~ 14:20

ハーブティー&学遊NurNur紹介

場所 第1講義室:エリアB

担当: 坂本二三江、中島幸江

BY 学遊NurNur

生活習慣病に役立つハーブティーの試飲

まず、食生活の見直しから

食生活のポイント

- バランスよく食べる
- 規則正しく食べる
- よく噛んでゆっくり食べる
- 腹八分目を心がける
- 野菜から食べる
- 夜遅い食事を避ける
- 外食は賢く利用する

あなたは

マルベリー

香りとお味を愉しんで、発見しません

● 病気を追い出す植物成分は「フィトケミカルと呼ばれ、強力な抗酸化作用やがん抑制作用、免疫増強作用を持つことが知られています。フィトケミカルは人が作り出すことができません。野菜や果物の色素や香り、苦み、渋み、辛味成分に含まれています。

生活習慣病対策としてのハーブ(参考)

肥満: マルベリー、マテ、アーティチョーク

高血圧: リンデン、ホーソン

動脈硬化・脂質異常症: アーティチョーク、ミルクシス

高尿酸血症(痛風): ネットル、ダンディライオン

血行促進: ハイビスカス、ローズヒップ

アーティチョーク

● マルベリー

食後の血糖の上昇を抑えるビフィズス菌などの善玉菌の働きをたかめて便秘にも効果的です。美白作用があると言われています。

● マテ

ビタミンやミネラルが豊富で、「飲むサラダ」と言われる栄養価が高いです。

● アーティチョーク

苦み成分が肝臓の機能を強化し、コレステロール値や中性脂肪値を下げる働きがある

● リンデンフラワー

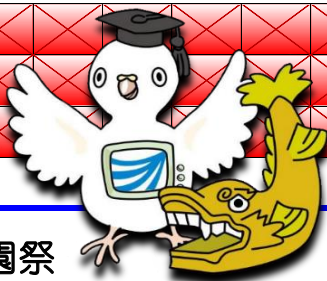
心臓の鎮静効果もあり、動悸を鎮めてくれます。

ストレスからくる頭痛や高血圧、動脈硬化の予防にもよい。

学遊NurNurは、放送大学で学ぶ看護職の学習サークルです。勉強や仕事の悩みなど気軽に語り合うより所に!

「放大愛知祭」実行委員会

第1回愛知学習センター学園祭



11/24 (日)

放 大 愛 知 祭 !!

時刻

10:45 ~ 11:45

こころの大冒険しましょ!

場所

第1講義室_C+E

担当：浅井 孝一

BY サイコロジーサークル

サイコロジーサークル学園祭スペシャルワークショップ

え?これって



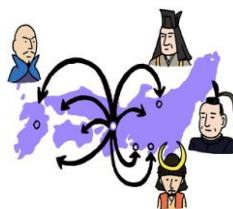
いつ?



どこで?



誰が?



何を?



どうした?

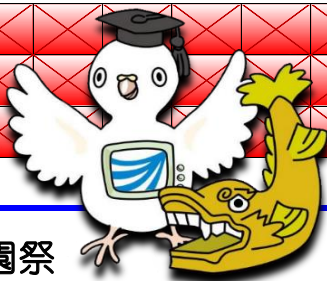


こころのわくわく大冒険 しましょ!!

文字カードを使って楽しい言葉遊び!!
デタラメな文章を自由に読み解いてみる
という心理ワークをします
「あなたの心」と「わたしの心」は、同じ?違う?
みんなでワイワイ楽しみながら、
こころの大冒険に出かけよう!!

「放大愛知祭」実行委員会

第1回愛知学習センター学園祭



11/24 (日)

放 大 愛 知 祭 !!

時刻 13:30 ~ 17:00

絵画の制作体験

場所 第1講義室:エリアC

担当: 鵜飼 司郎

BY 絵画サークル「翠の会」

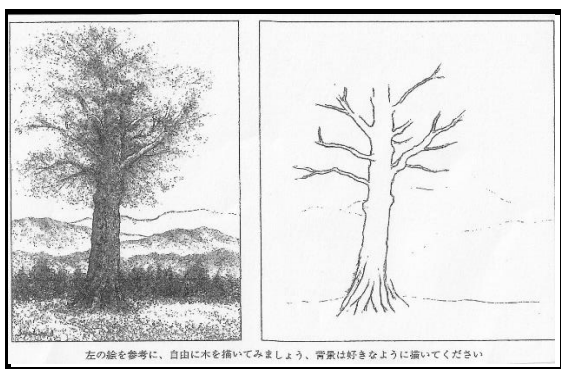
展示作品を参考に制作してみましょう!



切り絵 いろ紙や包装紙
などで作りましょう。



絵手紙 マジックペンや
絵の具で、身近なモチーフ
を描いてみましょう。



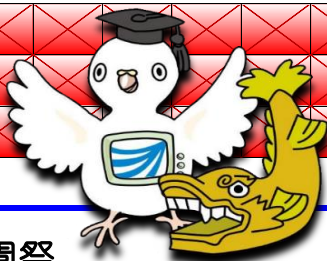
左の絵を参考に、自由に木を描いてみましょう、背景は好きに描いてください

ペン画 ボールペンで手本
にそって仕上げましょう。

初めての挑戦でも
あなたの傑作が
つくれます。

「放 大 愛 知 祭」 実行委員会

第1回愛知学習センター学園祭



11/24 (日)

放 大 愛 知 祭 !!

時刻

13:30 ~ 17:00

書の実演と拓本の展示

場所

第1講義室:エリアE

担当: 川口 一彦

BY 書道サークル

書道サークル



直書き

パフォーマンスを

します

刃に来て3時!

拓本展示もある。

「放大愛知祭」実行委員会

第1回愛知学習センター学園祭

11/24(日)

放 大 愛 知 祭 !!

時刻

16:00 ~ 17:00

ICTに関する悩み相談

場所

第1講義室_エリアB

担当：鈴木健志

BY わくわくプログラミング教室

パソコン、スマートフォン、タブレットの使い方が
良くわからない？

Window7って、いつまでつかえるの？

FaceBook やLINE などのSNSをつかってみたい

ブログやホームページを開設したいんだけど？

プログラミングを始めてみたいんだけど…

そらにテクニカルな話もウェルカム！

気軽に ご相談ください！！



答えを探すお手伝いをさせていただきますよ～

「放大愛知祭」実行委員会